

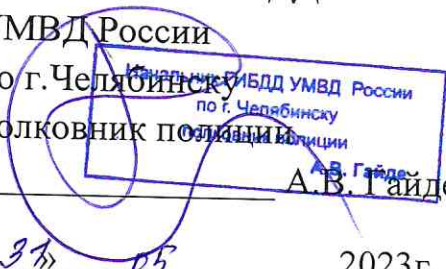
«СОГЛАСОВАНО»
Начальник СП МКУ «ЦОДОО»
по Ленинскому району
Г.Б. Толстова
« 31 » 2023г.



«УТВЕРЖДАЮ»
Заведующий МБДОУ
«ДС № 245 г. Челябинска»
Н.Л. Ахапкина
2023г.



«СОГЛАСОВАНО»
Начальник ОГИБДД
УМВД России
по г. Челябинску
полковник полиции
А.В. Гаиде
« 31 » 2023г.



ПАСПОРТ

дорожной безопасности

Муниципального бюджетного дошкольного
образовательного учреждения
«Детский сад № 245 г. Челябинска» СП 2

Общие сведения

Муниципальное бюджетное дошкольное образовательное учреждение «Детский сад № 245 г. Челябинска» СП2

Тип МБДОУ	Дошкольная образовательная организация
Юридический адрес МБДОУ	454012 г. Челябинск ул. Пирогова, д.9
Фактический адрес МБДОУ	454012 г. Челябинск ул. Уральская, д.4
Заведующий МБДОУ	Ахапкина Наталья Леонидовна тел.253-97-08
Заместитель заведующего по воспитательно-методической работе	Григоренко Ольга Александровна тел.253-97-08
Заместитель заведующего по административно-хозяйственной работе	Маслова Наталья Петровна тел.253-97-08
Ответственные работники за мероприятия по профилактике детского травматизма	старший воспитатель Аралина Наталия Ивановна тел.253-93-44
Ответственные работники муниципального органа образования	главный специалист отдела организационно-аналитического обеспечения СП МКУ «ЦОДОО г. Челябинска» по Ленинскому району Гафурова Юлия Владимировна тел. 727-94-77
Ответственные от Госавтоинспекции	инспектор отделения пропаганды БДД ГИБДД УМВД России по г. Челябинску майор полиции Гончарова Олеся Геннадьевна тел. 728-60-65 ул. Гончаренко, 99
Руководитель или ответственный работник дорожно-эксплуатационной организации осуществляющий содержание УДС	председатель комитета дорожного хозяйства города Челябинска Кожевников Николай Александрович , г. Челябинск, Комсомольский проспект, 4, тел. 791-19-67
Руководитель или ответственный работник дорожно-эксплуатационной организации осуществляющий содержание ТСОДД	генеральный директор АО «СМЭУ» Беляшов Игорь Владиславович тел.727-15-18
Количество воспитанников	131

Наличие уголка по БДД - *имеется, расположен на 1 этаже в холле*

Наличие класса по БДД - *не имеется*

Наличие площадки по БДД – *учебно-тренировочный перекресток имеется на территории ДОУ*

Наличие автобуса в ОО – *нет*

Время занятий в ОО:

Младшая и средняя группы: 9.00 – 10.00;

Старшая и подготовительные группы : 9.00 – 11.00;

Дополнительные занятия: 17.00 – 18.00

Телефоны оперативных служб:

Экстренные службы		
	<i>Вызов с мобильного телефона</i>	<i>Вызов с городского телефона</i>
Единый номер пожарных и спасателей	101	01
Полиция	102	02
Скорая помощь	103	03
Аварийная газовая служба	104	04

«Дежурная часть» УМВД России по г. Челябинску, телефоны:
267-77-07, 267-77-04 (г. Челябинск, ул. Васенко, 65а)

«Дежурная часть» ГИБДД УМВД России по г. Челябинску, телефон:
728-60-10, (г. Челябинск, ул. Гончаренко, 99)

Содержание

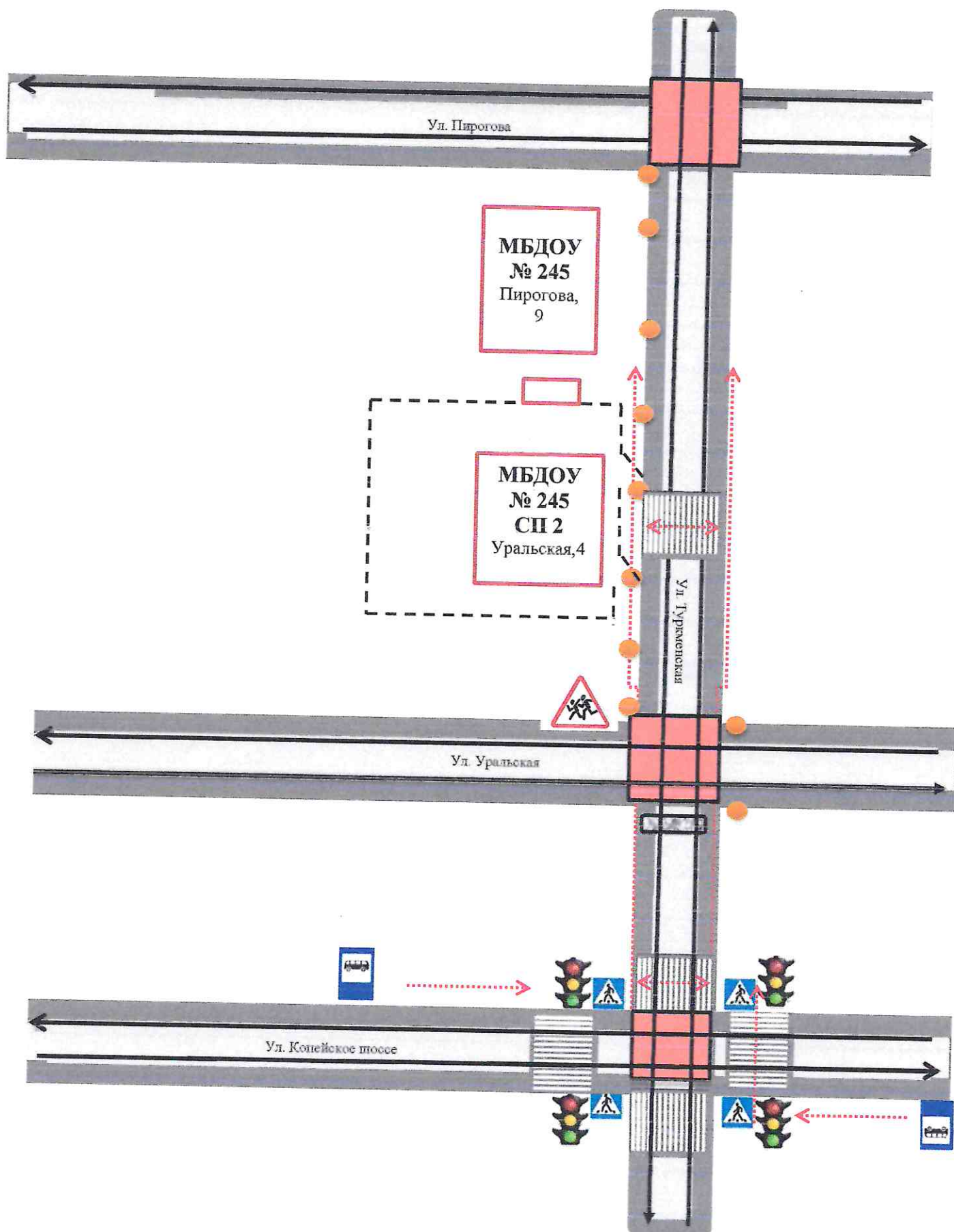
План - схемы МБДОУ «ДС № 245 г. Челябинска» СП 2

1. Район расположения «ДС № 245 г. Челябинска» СП 2, пути движения транспортных средств и обучающихся.
2. Организация дорожного движения в непосредственной близости от «ДС № 245 г. Челябинска» СП 2 с размещением соответствующих технических средств, парковок, маршруты движения детей и транспортных средств.
3. Пути движения транспортных средств к местам разгрузки/погрузки и рекомендуемые пути передвижения детей по территории «ДС № 245 г. Челябинска» СП 2.

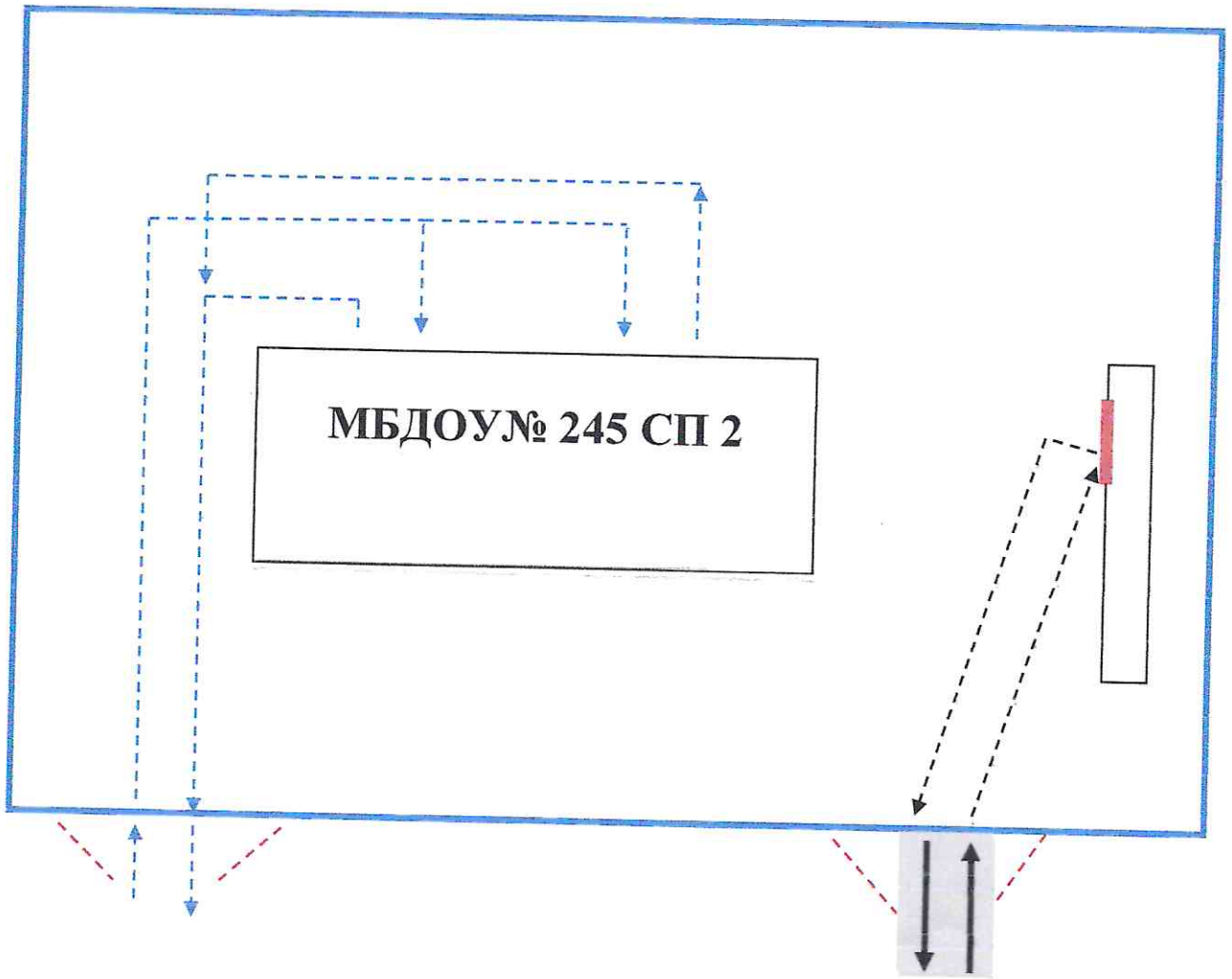
1. Район расположения МБДОУ «ДС № 245 г. Челябинска» СП 2, пути движения транспортных средств и обучающихся










2. Организации дорожного движения в непосредственной близости от МБДОУ «ДС № 245 г. Челябинска» СП 2 с размещением соответствующих технических средств, парковок, маршруты движения детей и транспортных средств



3. Пути движения транспортных средств к местам разгрузки/погрузки и рекомендуемые пути передвижения детей по территории МБДОУ «ДС № 245 г. Челябинска» СП 2



-   въезд-выезд грузовых транспортных средств
-  движение грузовых транспортных средств по территории ДОУ
-   движение детей на территории ДОУ
-  место разгрузки/погрузки
-  калитка / ворота